

# 真庭市防災マップ

## 17 上水田・水田

### 洪水浸水想定区域

計画規模降雨  
浸水の深さ/状況

- 5m以上**  
2階の屋根以上が浸水
- 3m~5m**  
2階の屋根まで浸水  
(水浸住宅は流される)
- 0.5m~3m**  
2階の床下まで浸水
- ~0.5m**  
1階の床下まで浸水

**避難行動**  
必ずすぐに逃げる

避難場所・避難所・高台の道路・空地など浸水しない安全な場所へ  
時間と安全な避難経路が確保できない場合は、外が明るいうちに逃げる

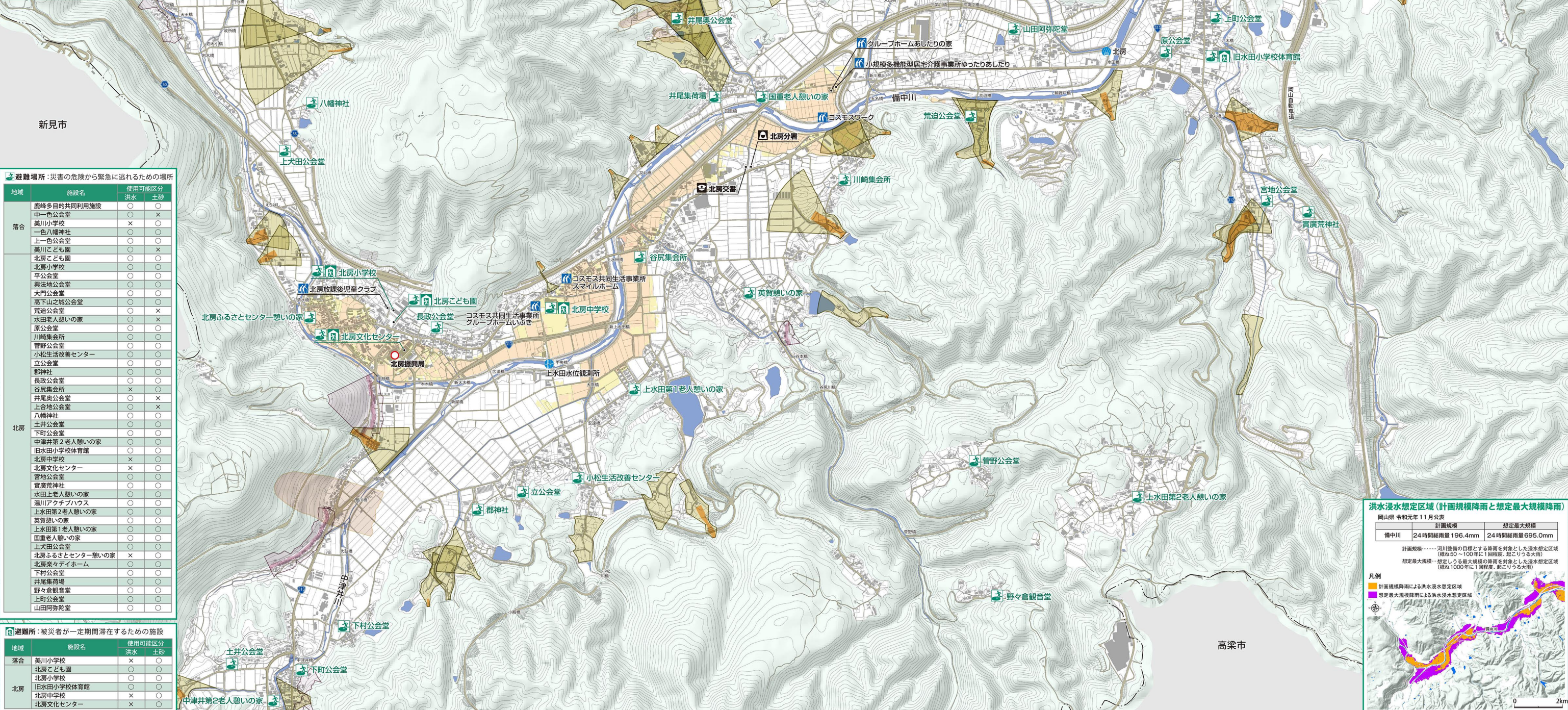
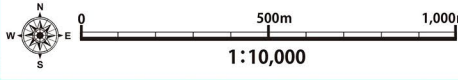
すでに外が危険な場合  
今いる建物の2階以上または近くの安全な高い建物へ  
あわてず、その場にとどまり屋内安全確保

### 土砂災害(特別)警戒区域

- 土砂災害警戒区域(急傾斜地の崩壊)
- 土砂災害特別警戒区域(急傾斜地の崩壊)
- 土砂災害警戒区域(土石流)
- 土砂災害特別警戒区域(土石流)
- 土砂災害警戒区域(地すべり)

土砂災害警戒区域、土砂災害特別警戒区域  
岡山県 令和2年9月29日時点

避難場所 消防 水位観測所  
避難所 警察 雨量観測所  
要配慮者施設 市役所 ライブカメラ  
振興局



### 避難場所：災害の危険から緊急に逃げるための場所

地域	施設名	使用可能区分	
		洪水	土砂
落合	鹿峰多目的共同利用施設	○	○
	中一色公会堂	○	×
	美川小学校	×	○
	一色八幡神社	○	○
	上一色公会堂	○	○
	美川こども園	○	×
	北房こども園	○	○
	北房小学校	○	○
	平公会堂	○	○
	興法地公会堂	○	○
北房	大門公会堂	○	○
	高下山之城公会堂	○	○
	荒迫公会堂	○	×
	水田上老人憩いの家	○	×
	原公会堂	○	○
	川崎集会所	○	○
	菅野公会堂	○	○
	小松生活改善センター	○	○
	立公会堂	○	○
	郡神社	○	○
	長政公会堂	○	○
	谷尻集会所	×	○
	井尾奥公会堂	○	×
	上合地公会堂	○	○
	八幡神社	○	○
	土井公会堂	○	○
	下町公会堂	○	○
	中津井第2老人憩いの家	○	○
	旧水田小学校体育館	○	○
	北房中学校	×	○
北房文化センター	×	○	
宮地公会堂	○	○	
菅野公会堂	○	○	
實原荒神社	○	○	
水田上老人憩いの家	○	○	
瀧川アクチブハウス	○	○	
上水田第2老人憩いの家	○	○	
英賀憩いの家	○	○	
上水田第1老人憩いの家	○	○	
国重老人憩いの家	○	○	
上大田公会堂	○	○	
北房ふるさとセンター憩いの家	×	○	
北房楽々ダイホーム	○	○	
下村公会堂	○	○	
井尾集荷場	○	○	
野々倉観音堂	○	○	
上町公会堂	○	○	
山田阿弥陀堂	○	○	

### 避難所：被災者が一定期間滞在するための施設

地域	施設名	使用可能区分	
		洪水	土砂
落合	美川小学校	×	○
	北房こども園	○	○
北房	北房小学校	○	○
	旧水田小学校体育館	○	○
	北房中学校	×	○
	北房文化センター	×	○

### 洪水浸水想定区域(計画規模降雨と想定最大規模降雨)

岡山県 令和元年11月公表

備中川	計画規模		想定最大規模
	24時間総雨量 196.4mm	24時間総雨量 695.0mm	24時間総雨量 695.0mm
計画規模……河川整備の目標とする降雨を対象とした浸水想定区域(概ね50~100年に1回程度、起こりうる大雨)			
想定最大規模……想定しうる最大規模の降雨を対象とした浸水想定区域(概ね1000年に1回程度、起こりうる大雨)			

凡例  

 計画規模降雨による洪水浸水想定区域  
 想定最大規模降雨による洪水浸水想定区域

